

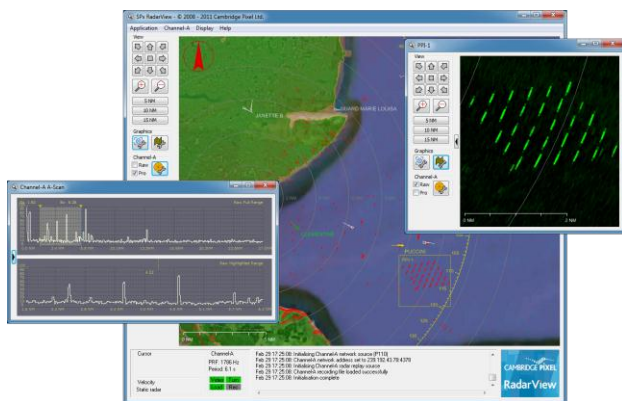


www.cambridgepixel.com

Panorama corporativo

Cambridge Pixel Ltd es una empresa innovadora de ingeniería, con base en el RU, que se especializa en el procesamiento y visualizador de radar primario.

Cambridge Pixel se enorgullece de sus productos que lideran el mercado, apoyo al cliente de primera clase y niveles altos de satisfacción al cliente. Debido a esto, la empresa cuenta con muchos contratistas principales entre sus clientes, incluyendo: BAE Systems, Raytheon, Cobham, Frontier Electronic Systems, Kelvin Hughes y Barco.



La familia de productos de Cambridge Pixel abarca todo desde la adquisición de radares hasta el procesamiento de señales, extracción de trazado y rastreo, hasta conversión por barrido (PPI y B-Scope) y pantallas de gráficos en múltiples capas. Esta capacidad completa de procesamiento proporciona a los clientes soluciones integrales de un proveedor único y confiable.

Los productos de Cambridge Pixel pueden encontrarse en los destructores tipo 45 de la Armada británica y los programas de portaaviones Clase Reina Elizabeth donde proporcionan vídeo de radar distribuido por red, y presentaciones de radar convertidas por barrido. También se usan en los barcos AEGIS de la Armada estadounidense, donde también proporcionan presentaciones al operador con vídeo de radar convertido por barrido.

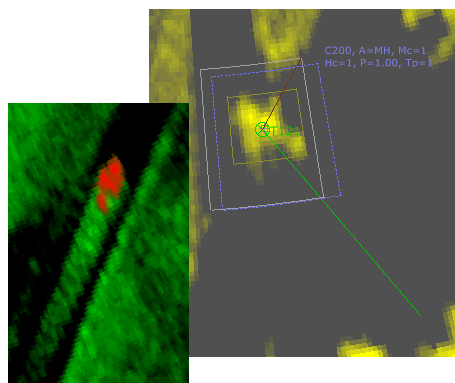
Hardware de interfaz de radar

- Hardware de entrada de radar disponible en factores de forma PCI, PCI Express y PMC
- Entrada de vídeo dual analógica vía ADC de 12 bits
- Mezcla flexible de entradas de vídeo analógicas y digitales
- Entradas de señal opto-acopladas para proporcionar aislamiento eléctrico y rechazo de ruido en modo común.
- Soporte para ACP/ARP, datos azimutales paralelos y sincronizados
- Procesamiento FPGA



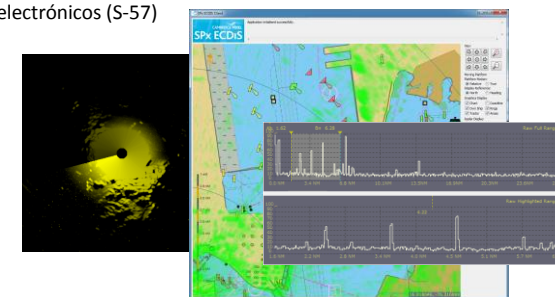
Software de procesamiento de radar

- Entrada desde fuentes de vídeo de radar de hardware o de red
- Funciones integrales de procesamiento, incluyendo: filtrado, mapeo de clutter, formación de umbrales e integración entre barridos
- Extracción de trazado y rastreo (rastreador de hipótesis múltiple)
- Distribución por red de vídeo de radar.
- Grabación y reproducción de vídeo de radar
- Configurable por el usuario y extensible
- Disponible como una biblioteca C++ o ejecutables pre-compilados
- Soporte de Windows y Linux



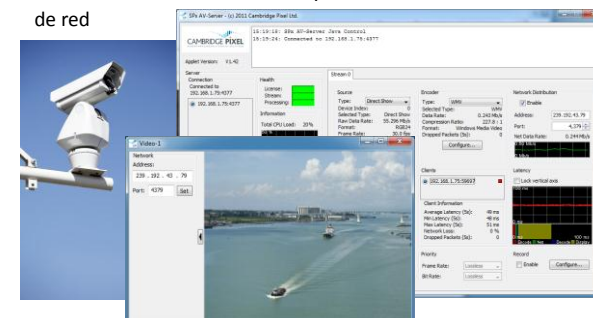
Software de pantalla de radar

- Pantalla de radar PPI, B-scan y A-scan
- Conversión de barrido de software, explotando la tecnología moderna de procesador
- Apoyo flexible para incorporar underlays (capas inferiores) y overlays (superposiciones)
- Apoyo para múltiples pantallas de radar dentro de una única ventana y múltiples ventanas en un único anfitrión.
- Presentación de radar configurable: zoom, color y tasa de desvanecimiento
- Funciona en procesadores x86 y tarjetas de gráficos estándares
- Compatible con la aplicación ECDIS, incluyendo gráficos electrónicos (S-57)



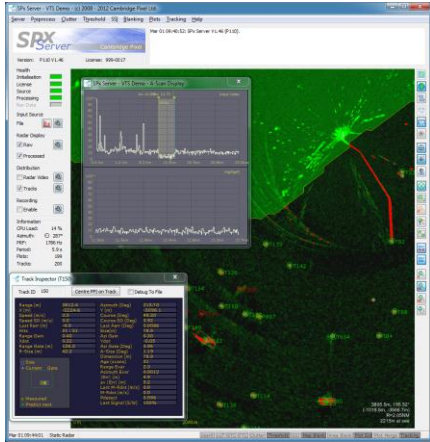
Software de procesamiento y presentación de vídeo cámara

- Biblioteca middleware C++ flexible y aplicación de servidor de Windows
- Admite un rango amplio de hardware de captura de vídeo, incluyendo:
 - Tech Source Condor VC100x
 - Matrox Morphis
 - Cualquier dispositivo compatible con DirectShow/Media Foundation
- Admite entrada de vídeo por red
- Proporciona funciones de distribución, compresión /descompresión , visualización y grabación de vídeo
- Soporte de metadatos
- Apoyo de calidad de servicio
- Análisis de latencia automático y control de ancho de banda de red



Aplicaciones listas para usar

También hay disponibles aplicaciones precompiladas, incorporadas en la biblioteca de software Cambridge Pixel SPx. Estos programas ejecutables proporcionan una solución rápida, confiable para un número de requisitos comunes.



SPx Server es una aplicación de servidor que responde a un gran número de requisitos comunes de procesamiento y funcionales entre los que se incluyen:

- distribución de vídeo de radar,
- grabación,
- extracción de trazado y rastreo

RadarView es una aplicación de pantalla, capaz de recibir vídeo de radar desde la red o directamente desde una tarjeta HPx. RadarView proporciona una interfaz intuitiva para el usuario capaz de visualizar vídeo desde hasta dos fuentes de radares en múltiples ventanas de visualización. RadarView también admite la presentación de pistas y hasta dos ventanas de vídeo de TV.

Radar Display Coprocess (RDC) es un proceso de fondo que facilita la integración de vídeo convertido por barrido dentro de una aplicación de cliente. RDC recibe los datos del radar, realiza la conversión por barrido y presenta una interfaz de control simple basada en socket al desarrollador. Esto reduce la complejidad de integrar vídeo de radar en la aplicación y les permite concentrarse en los gráficos y la funcionalidad.

Radar Image Server (RIS) es un servidor de conversión por barrido que distribuye hasta cuatro corrientes de imagen de radar listas convertidas por barrido a múltiples clientes. El proceso de conversión por barrido se mueve de los clientes al servidor, lo que hace posible clientes verdaderamente ligeros.

SPx AV Server es una aplicación de servidor que proporciona distribución de vídeo y grabación de múltiples canales de vídeo y audio. La aplicación admite un amplio rango de fuentes de entrada y algoritmos de compresión. Una aplicación independiente de interfaz gráfica Java proporciona control completo sobre la operación del SPx AV Server.

Programas principales a la fecha

Una selección de algunos de los programas más importantes en los que Cambridge Pixel ha estado involucrado:

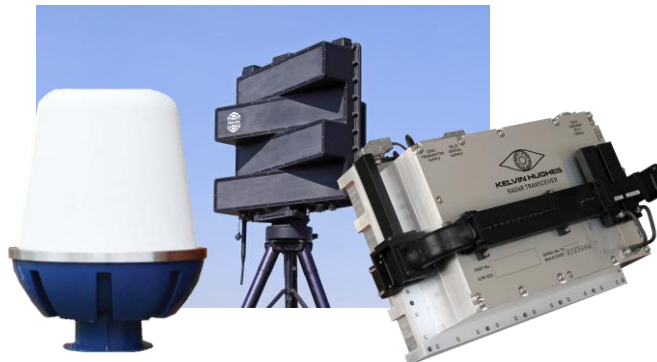
- Armada británica: Destrotores T-45 y portaaviones CVF
- Armada estadounidense y servicio de guardacostas de Estados Unidos: Mejoras de Radares
- Armada estadounidense: barcos AEGIS
- Ministerio de defensa del RU: Mejora de rastreador de radar de alerta temprana Watchman
- Fuerza aérea de Sudáfrica: Sistemas de radares de aproximación a aeródromo



Programas de socios

Cambridge Pixel tiene una relación cercana de trabajo con un número de fabricantes de productos originales (OEMs por sus siglas en inglés), suministra productos componentes para ser integrados con sus propios productos o complementarlos:

- Kelvin Hughes, RU: proporciona soluciones de pantallas para pantallas Manta/SharpEye
- Barco, Francia: software de conversión de barrido integrado dentro del producto de consola naval RDDS-2 de Barco
- Plextek, RU: rastreador SPx usado en aplicaciones de radares de seguridad militar de Plextek
- Navtech, RU: proporciona soluciones de pantalla y de rastreo para productos de radares de Navtech



Clientes existentes

Típicamente, Cambridge Pixel provee suministros a los integradores de sistemas quienes luego usan los productos como parte de su solución propia, general. A continuación hay una selección de algunos de los grandes clientes de Cambridge Pixel:

- BAE Systems, RU
- Barco, Francia
- Cobham, RU
- DRS Technologies, EE.UU.
- Frontier Electronic Systems, EE.UU.
- Kelvin Hughes, RU
- Navantia, España
- Navtech, UK
- Raytheon, EE.UU.
- Samsung Thales, Corea
- Tellumat, Sudáfrica
- Toshiba, Japón

Para obtener información adicional, póngase en contacto con:

Cambridge Pixel Ltd
New Cambridge House,
Litlington,
Royston,
Hertfordshire,
SG8 0SS
UK

+44 (0) 1763 852749

enquiries@cambridgepixel.com



Cambridge Pixel opera un sistema de gestión de calidad con certificación ISO 9001-2008.